

オフィス内やイベント時に  
臨時託児所を設置したい

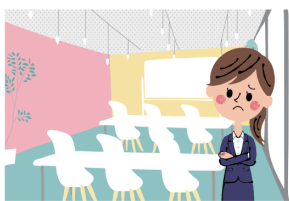
アートワークの

# イベント保育・出張託児サービス



あらゆる場所や会場に保育の専門スタッフ(保育士有資格者)を派遣して、臨時託児所でお子様をお預かりします。近年、小さなお子様連れのお客様との大事な商談において託児サービスは必要不可欠なものとなってきております。アートワークでは子育て世帯向けのイベント集客や商談成約率UPのため、安心、安全な保育サービスを提供します。

## このようなお悩みはございませんか？



- 子育て中の集客が伸びない
- セミナー開催時にお客様が騒いでじっくり話ができない



- 子連れのお客様との打ち合わせ中、お客様がぐずってしまう
- 結果、商談がなかなかうまく進んでいかない



- 長時間の外出ができない
- イベントや講演会に行きたいが、子連れのため行けない



- 子どもが一緒だと、買い物、見学、商談打ち合わせに集中できない

## ベテランの保育スタッフが伺います。保育所を運営する当社へ是非お任せ下さい！

### ● イベント会場託児所 ●

#### 展示会やセミナー開催時などに

今までイベントがある時、お子様が同伴では参加できなかったお客様が参加できるようになります。女性のお客様の層が増え、売り上げアップが期待できます。

臨時の託児所を設置し、お子様を預けることで、イベント、セミナー中の子どもの心配がなくなり、集中して臨むことができます。

### ● 出張託児 ●

プロの保育士スタッフが託児を行うことで、お子様連れのお客様も安心することができ、お店自体のイメージアップができます。お客様との商談もスムーズに進められます。

施設内に託児所があることで、お子様を持つお客様にも時間を気にせずゆっくりとサービスを受けていただくことができます。

対象年齢	生後6ヶ月以上～小学校低学年の児童まで
業務内容	保育ルーム内(臨時設置含む)におけるお子様の保育業務を行います。運営状況は業務日誌により行います。保育ルーム内の安全・管理・防犯その他運営上必要となる業務を行います。(遊具類の用意も可能です)業務において発生した事故・ケガに関しては、全て弊社の加入する賠償責任保険により対応します。
面積・定員	保育施設の基準スペース お子様1人につき1.98m <sup>2</sup> 以上が必要です。
配置人数	託児するお子様の人数により変動します(詳細についてはお打合せにて決定)。

事前お申し込み  
お問い合わせ

**Art Work** 株式会社アートワーク 保育事業部

株式会社アートワーク 検索

〒862-0976 熊本市中央区九品寺5丁目15番5号 TEL:096-375-4300 (受付:平日9時~18時)